

発行 株式会社 安藤プロパン

〒955-0095 三条市代官島川原271 TEL. 34-7656(代) FAX. 35-6326



(山形県酒田市)

## 酒田市大火から42年…… 酒田市の交流人口を増した人たち

山形県酒田市に大正15年(1924)生まれの92才の現役俳優で、訪ねた。という。以前あんしん取材班が、若葉旅館に宿泊した。若葉旅館に午後6時30分に到着。安藤プロパン本社からちようど3時間。1983年人気ドラマ「おしん」の酒田ロケ隊50人の撮影隊の定宿になり、先代女将・矢野つね子さんもセリフ付きの料亭の女将役で出演して、おしんの宿として脚光を浴びた。旅館の前には大勢の人だかり。それをかき分けて旅館に入る。と口々に。お笑い芸人の出川哲朗さんと、みやぞんさんが

オーバール姿で、取材を受けていた。出川哲朗の充電させてもらえませんか?のバイクの旅で若葉旅館に宿泊する。というものは、酒田市といえれば昭和51年(1976)10月29日、映画館「ゲリラ」室から出火し、市の中心部を含め、17棟が焼失し、被害総額約405億円、死者は消防士1名、被災者は約330名、火元の映画館「ゲリラ」は、映画評論家・淀川長治さんが当時の週刊朝日で「これこそ世界一の映画館だ」と紹介した。創業者の佐藤久一(1930年、1997年)は日本酒醸造元「金久酒造」

で生まれる。久一が生まれた時、祖父が酒につけた「初孫」が今も地酒として不動の人気だ。20歳で映画館「ゲリラ」の支那人に就任。先進的な映画館として、冷房完備、ドアボーイ、個室、御家族室等、客が快適に楽しむ空間を演出。14年後、久一は映画館の職を辞して上京。日生劇場に勤務。3年後、父の求めで酒田に戻り、レストラ「ゲリラ」と「ポット」を作る。74年10月に作家の開高健が来店し絶賛。高健の話に「丸谷才一が来店。丸谷は文芸春秋に「裏日本随一のフランス料理」と紹介する。世界一」と、日本

「この称号を手にした佐藤久一が通じた店が「ケルン」だ。主は井山計一さん。井山さんの元は社交ダンスの先生。その後仙石のキャバレーに勤務し、パレオに「ケルン」を30年に「ケルン」をオーストリリアに「ケルン」を、現存する唯一の主催者。ケルンコンクールの「ケルン」を出品して「ケルン」を受賞。8月3日午後8時に「ケルン」を訪ねた。ケルンと若い女性、ホールに2人の女性店員さんが一人、カウンターの席は満席。BOX席に座り、「雪国」を注文。ウオッカ、ライムジュース、ハワイムキユラス、などで作られた中に「パリーミン」のチエリーミンを入れる。ケラスの糖

をつけ、たスノースタイルで、しんと音もなく降り積もる雪のラインをイメージして作られたロングヒット商品。井山さんのカクテルを求めて全国から、材や客が訪れる。同じ日に「若葉旅館」に宿泊した六十才代の女性二人は井山さんが紹介された新聞を片手に「鶴岡市から酒田市の行くために酒田市の来きた」とケルンに気分をよたつた。彼女らは開店する午後7時に入店したものの、力ウンター席には座れず、店は大勢の客で賑わっていた。

酒田を有名にした故・佐藤久一氏と同年代の井山計一さん、酒田市の文化を築き、今も酒田を盛り上げている。

▼ケルン：山形県酒田市 中町2-4-20  
TEL:0234-1231 0128

▼営業時間：夜の部 19時～22時  
休み：不定休

▶若葉旅館



▶出川哲朗さんみやぞん



▶井山計一さん



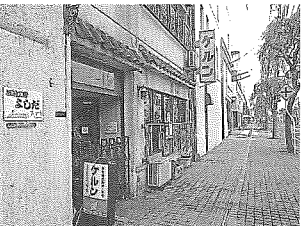
▶「ケルン」を振る井山さん



▶「雪国」



▶ケルン外観



▶山居倉庫



# 米中貿易戦争の行方を推測するの巻

社長 安藤幸広

米国の対中国貿易赤字削減政策発表から、端を発した米中貿易摩擦は、今となっては完全に「米中貿易戦争」となつてきています。先ずは表1をご覧ください。恐らく

＜表1＞

日付	米 国	中 国
3月8日	鉄鋼(25%アルミニウムは10%) (3月23日発動)	3月23日 果物、ドライフルーツなど128品目は15%~25% (4月2日発動)
6月15日	340億ドル (818品目、25%) (自動車、情報通信機器、産業ロボットなど) (7月6日発動)	6月16日 340億ドル (545品目、25%) (農産品、自動車、肉、ワイスキーなど) (7月6日発動)
6月15日	160億ドル (284品目、25%) (半導体、化学製品、鉄道車両など)	6月16日 160億ドル (114品目、25%) (エネルギー、原油、天然ガス等、化学製品など)
7月10日	2,000億ドル (76.031品目、10%)	7月11日 商務省「厳正に抗議」
8月1日	10%→25%引き上げを検討	8月1日 中国外務省副報道官「中国は必ず反撃する」

中国との水面下貿易赤字削減交渉が決裂したためと考えられるが、トランプ大統領は8月18日、3ヶ月前に発動した中国からの輸入品に25%の関税を課すとの発表を3月23日

日から実施した。これにいち早く反発し、中国習近平政権は3月23日に米国からの輸入品1,288品目(主に果物、ワイン、ライフル、ソフトウェ

18品目(主に自動車、情報通信機器、産業用ロボットなど)に25%の関税を上げると発表し、7月10日にこれに中国は反発し、6月16日に米国からの輸入品340億

品目(主に自動車、情報通信機器、産業用ロボットなど)に25%の関税を上げると発表し、7月10日にこれに中国は反発し、6月16日に米国からの輸入品340億

の莫大な黒字提供の結果、中国政府の企業は、中国の企業に

企業を次々に買収する原資となつて、労働者が中国系労働者に奪われると危険

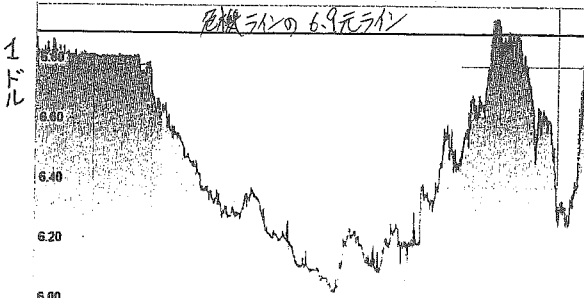
この影響は大豆を推測する

この影響は大豆を推測する

＜表2＞

USDからCNYのグラフ

9月8日 2008 00:00 UTC - 6月8日 2018 05:53 UTC USD/CNY close:6.89572 low:6.04049 high:6.95930



大豆は97%の大豆は

大豆は97%の大豆は

シス技術は切

食料品は国内で頻

の輸入量は49%

の輸入量は49%

▼1/1キオモテ

62 〒955-0095 三春市代官島  
川原2-7-7  
安藤幸広 代表  
あんとくえん 支店

▼77面に7/10  
氏名・年齢・住所  
お名前・M・Y・E  
かいて下さい  
10月10日

金曜のソーズ

次のうちいちばん重い気体はどれでしょう?

①水素②フッ素③空気④メタン

鳥取県倉吉市 熊本 幸彦  
352-0202 沖繩 新島 岩手 神奈川 1810  
当選者 荒川 幸彦 外山 圭一 池田 幸彦

米国では使用してはならないという法も禁止するといっ通信機器製造も力なある中興通(FTT)と華為技術(HUAWEI)の技術や製品は米国では利用することが出来なくならない。また内外の共通の中国側との関係はどの程度か?と見ると、指針は69元より1ドルが壊れる危険性がある。この見方では、表2からそうそう限界点を越えてしまふか?と中国はどの程度か?と見ると、指針は69元より1ドルが壊れる危険性がある。この見方では、表2からそうそう限界点を越えてしまふか?と中国はどの程度か?